

# Théa Rojzman et Anne Rouquette

Émilie voit  
quelqu'un

---

théâtre  
brétigny

---

scène  
conventionnée  
arts & humanités

---



Je crois que  
je commence  
une dépression.



---

# Théa Rojzman et Anne Rouquette

---

Émilie voit  
quelqu'un

---

Théa Rojzman écrit et peint depuis toujours, elle a fait des études de philosophie puis une formation de psychothérapeute. La bande dessinée est devenue son support d'expression privilégié tardivement. Elle publie son premier album en 2007, à 33 ans. Sept livres plus tard – dont *Mourir (ça n'existe pas)* aux éditions La Boîte à Bulles, qui a reçu la mention spéciale du prix Artémisia 2016) – elle travaille principalement pour Fluide Glacial (série *Émilie voit quelqu'un* avec Anne Rouquette et *Les psychopathes célèbres* avec Jeff Pourquié) et publie des chroniques BD dans les magazines *Le Cercle psy* et *Psychologie Positive*. *Émilie voit quelqu'un* est élue numéro 1 du Top lecteurs BD des *Inrockuptibles* en 2015.

Anne Rouquette est diplômée des Arts décoratifs de Strasbourg. Elle participe d'abord à différents projets de micro-édition, puis écrit *Bons, mauvais, grands et petits joueurs*, son premier album de BD aux éditions Lito (sélection du Festival d'Angoulême 2009). Depuis, elle travaille régulièrement pour la presse jeunesse («Astrapi», «Mes premiers j'aime lire», «Image Doc») et l'édition: Père Castor (*Peux-tu vivre sans les autres?*) ou Gulf Stream (*T'as la tchatche, Bons baisers ratés de Paris*). Parallèlement, elle poursuit son travail «pour adultes» avec notamment *Émilie voit quelqu'un*.



Bon, alors. Qu'est-ce qui nous arrive ?



Je crois que je commence une dépression.



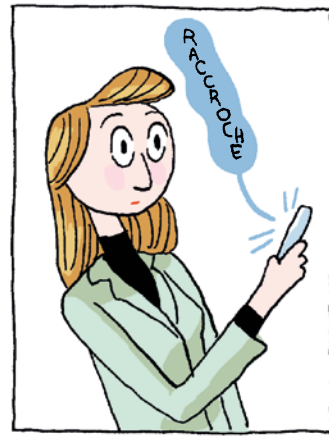
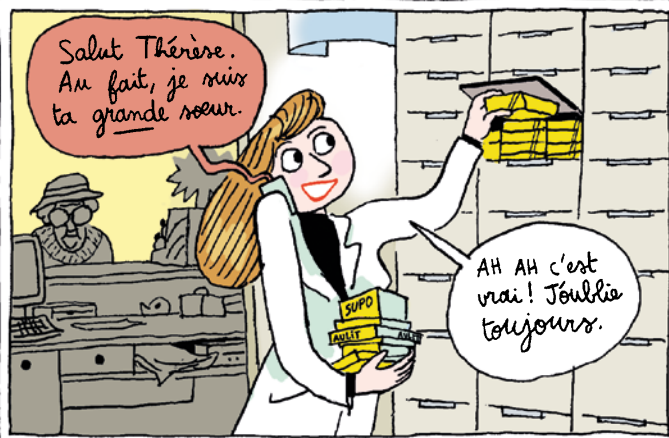
Pourquoi dites-vous "commencer" ?

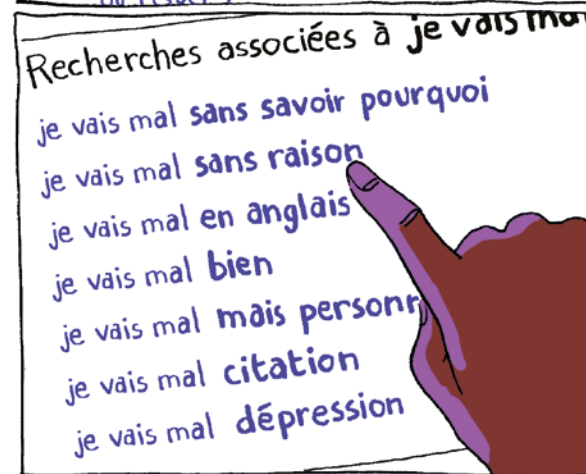
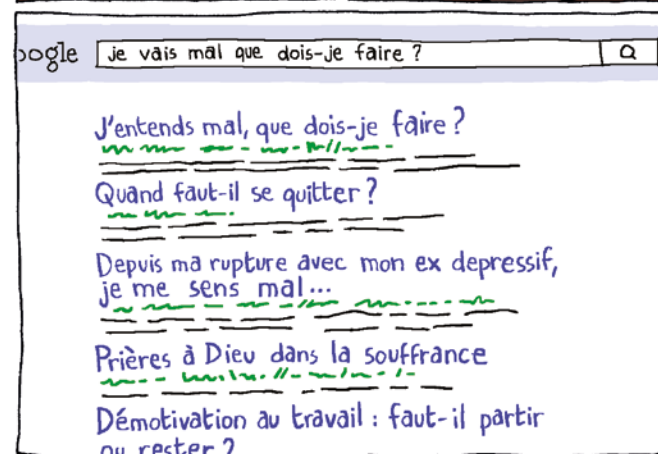
Euh... je ne sais pas...





\*référence à FABCARO ("Le Steak haché de Damoclès", éd. La Catière)





oogle je vais mal que dois-je faire ?

J'entends mal, que dois-je faire?

Quand faut-il se quitter?

Depuis ma rupture avec mon ex dépressif, je me sens mal...

Prières à Dieu dans la souffrance

Démotivation au travail : faut-il partir ou rester?

Recherches associées à je vais mal

je vais mal sans savoir pourquoi

je vais mal sans raison

je vais mal en anglais

je vais mal bien

je vais mal mais personne

je vais mal citation

je vais mal dépression

je vais mal sans raison

Se suicider: 9 choses à faire avant

REGRET: Citations & Proverbs  
Comment savoir si on a  
un cancer ?  
Les Fleurs du Mal - pag

Voies aërodigestives supérieures:  
ces cancers sont généralement  
causés par des années d'alcool  
+ tabac.



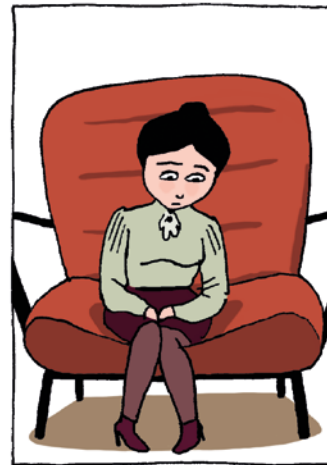
Ils touchent la langue,  
la gorge, les cordes  
vocales...



... Une toux persistante  
de plusieurs semaines  
peut en être un signe...



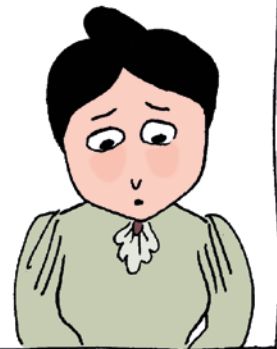
... votre voix peut  
également être  
modifiée...



... je n'ai rien à  
leur reprocher...



mes parents sont  
tellement gentils...



Pourtant des fois  
j'ai envie de leur  
casser la gueule.



Pourquoi  
cette colère ?



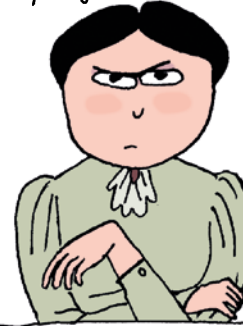
Mais pour rien  
justement ! Je n'ai  
aucune raison d'être  
en colère après eux !



Ma sœur par contre,  
je crois que je la  
déteste.

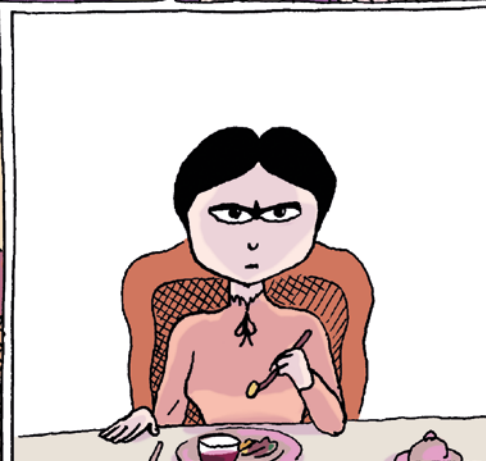
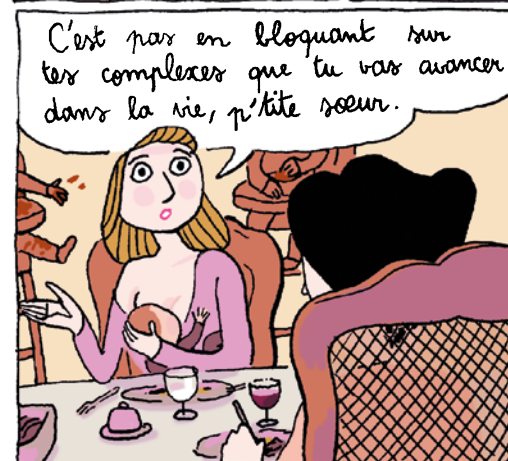
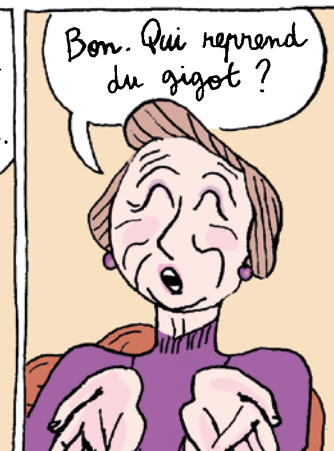
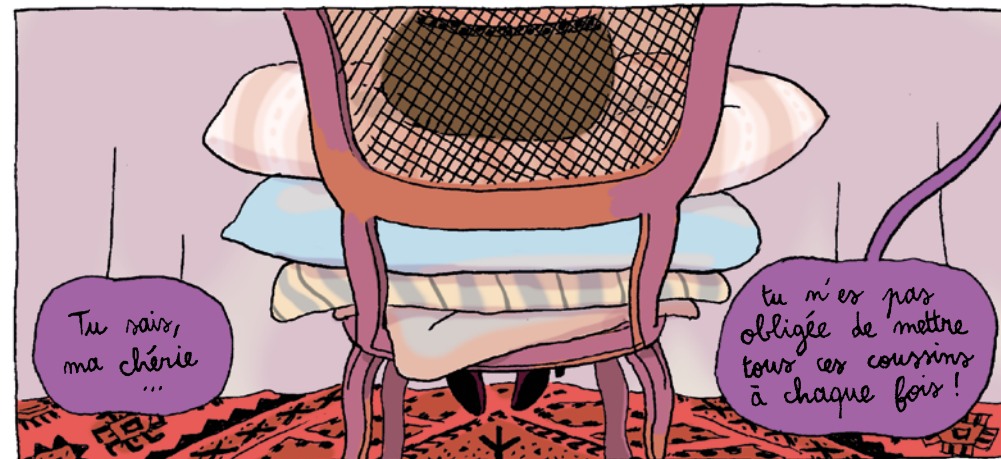


Elle est tellement  
grande, tellement  
parfaite !



Comme mes parents.  
Ils sont tous grands  
dans la famille, vous  
voyez ?

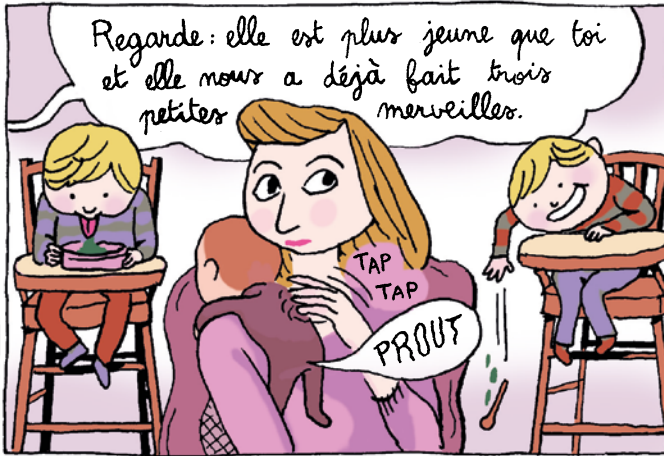








Thérèse n'a pas tort!



Regarde: elle est plus jeune que toi et elle nous a déjà fait trois petites merveilles.

TAP TAP  
PROUT



Effectivement, ça donne envie!

N'est-ce pas?



OH ÇA VA!! On le sait qu'elle est parfaite ma sœur.



Enfin... pas tout à fait, parce que s'appeler THÉRÈSE à 27 ans, ça craint!

OoOH Emilie!



Faut pas s'énerver comme ça, Emilie Jolie...



HAHA! Remarque, choisir "Emilie" avec le nom de famille qu'on a, c'était une bonne idée aussi. BRAVO les parents!!



Mais enfin, Emilie, qu'est-ce qu'il t'arrive?



Laisse, maman, elle fait encore sa crise d'ado.



On peut manger tranquillement maintenant? Martine s'est donné du mal pour nous préparer un bon gigot!!



C'est vrai que vous vous êtes encore RUINÉS pour nous, mes pauvres parents...

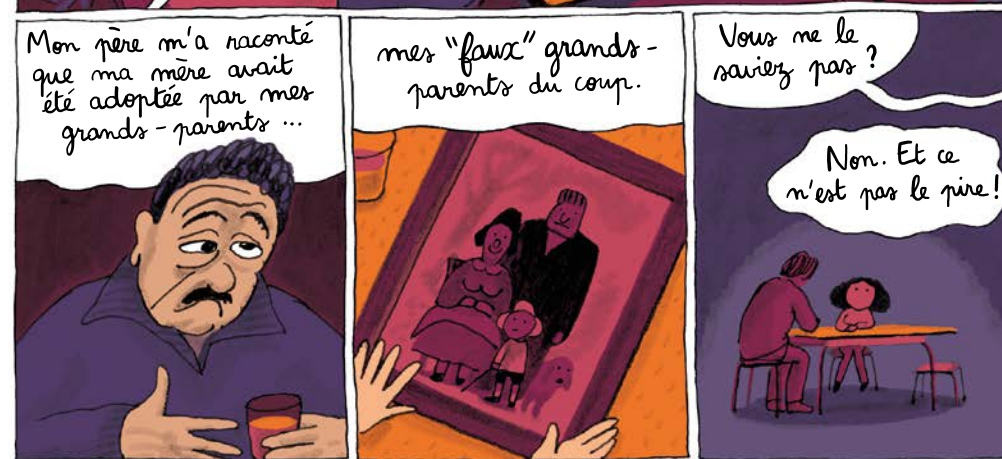


Tu exagères, Emilie! Tu sais très bien qu'on a toujours tout fait pour que vous ne manquiez jamais de rien!



OH ÇA VA hein! On la connaît votre rengaine du sacrifice!





Elle a été adoptée après avoir retrouvé le cadavre de sa propre mère!

Elle avait six ans.

Un suicide vraisemblablement...

Six ans? N'a-t-elle pas fait une dépression lorsque vous aviez cet âge-là?

Oui, à cause de leurs problèmes d'argent. Enfin, j'ai toujours eu que c'était à cause de l'argent.

C'est bizarre cette correspondance entre nos âges.

Ces informations sont très importantes, madame Geoly.

Vous pensez que la dépression est héréditaire? Que je suis malade comme ma mère et ma grand-mère?

Une chose qui n'a pas été dite s'est transmise d'une certaine manière. Votre mal-être vient en partie vérités par de ces refoulées votre famille.

J'en ai tellement voulu à mes parents de m'avoir privée d'enfance... À présent ils me font de la peine.

Ils auraient eu besoin d'aide mais les gens sont TROP CONS!!

Ils pensent toujours pouvoir s'en sortir tout seuls...

Le travail sur soi devrait être obligatoire avant de devenir parent!

Bordel de chiotte

J'en ai MAS-le-bol de réparer ce genre de pots cassés.

Tout va bien madame Soulac?

Et votre père, hein?

Il doit en avoir du gros dossier à déballer lui aussi!

Partir comme ça, en laissant ses pauvres gosses seuls avec une mère inapte!

C'est quoi son problème?  
Qu'est-ce qu'il m'a pas  
régulé de son côté??

Mon  
père?  
Ah, je me  
sais pas...  
il ne m'a rien  
dit sur lui.

Évidemment qu'il m'a rien dit!  
Ils ne disent jamais rien à leurs  
gosses!!



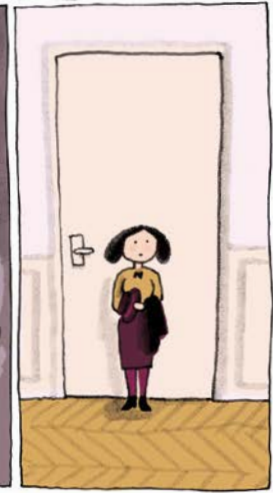
Je crois qu'on va s'arrêter  
là pour aujourd'hui, vous  
ne pensez pas?



Oui... C'est ça... arrêtons  
tout maintenant...  
Je suis fatiguée,  
très fatiguée.



Parlez, parlez.



Laisse, maman,  
elle fait encore  
sa crise d'ado.



---

le Théâtre Brétigny est un établissement  
de Cœur d'Essonne Agglomération  
soutenu par le Ministère de la Culture,  
DRAC Île-de-France, la Région Île-de-France  
et le Département de l'Essonne

---

**COEUR**  
D'ESSONNE  
AGGLOMÉRATION

**MINISTÈRE  
DE LA CULTURE**  
*Liberté  
Égalité  
Fraternité*



**Brétigny**  
sur Orge

**Essonne**  
LE DÉPARTEMENT  
— TERRE D'AVENIR —

**Région**  
Île de France

---

graphisme Atelier Poste 4  
impression Ott imprimeurs sur papier FSC  
numéros de licences  
n°1-112 4251, n°2-112 4252, n°3-112 4253